

## Changement d'une collerette d'étanche

(Procédure similaire pour les manchons)

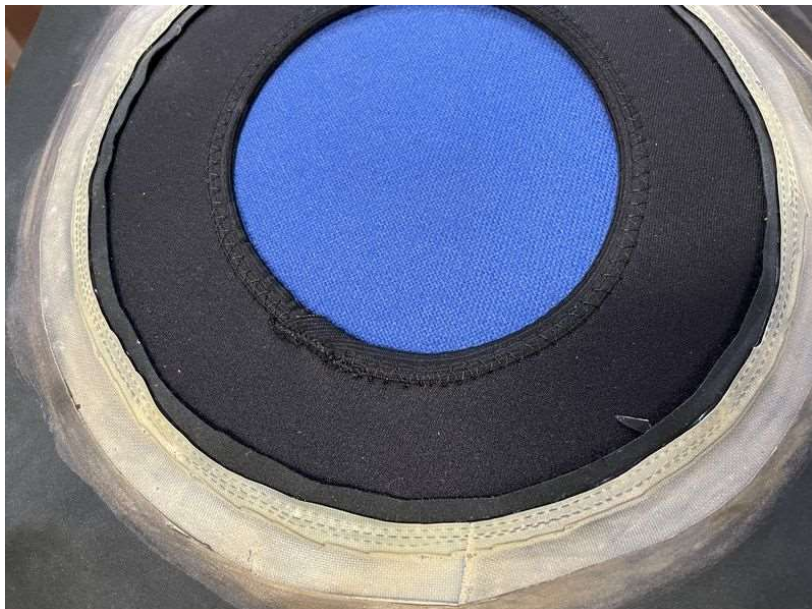
Vous aurez besoin du matériel suivant :

- Décapeur thermique
- Pince
- Alcool à brûler ou mieux du « Mek » (Méthyl Ethil Ketone)
- Papier de verre, ponceuse ou moyen d'abrasion
- Carton protecteur
- Adhésif
- Roulette de tapissier
- [Colle](#)

Commencez par retirer l'ancienne collerette en chauffant fort sur la zone de collage et en tirant (avec la pince pour ne pas vous brûler).

Une fois l'ancienne collerette retirée, il faut passer la zone de collage au papier de verre afin de retirer au maximum les restes de colle.

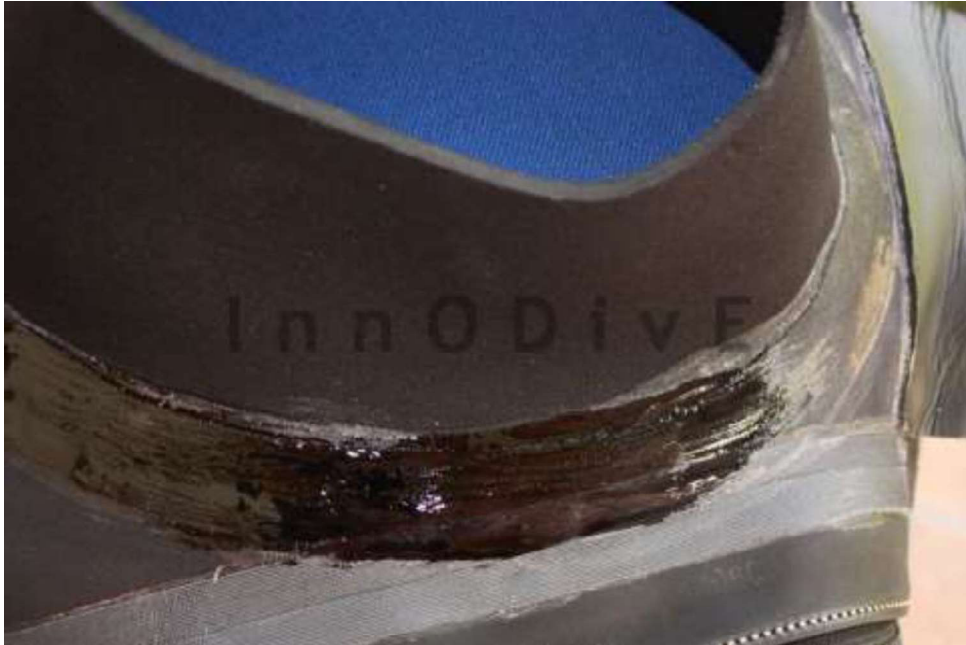
Si la collerette d'origine était cousue, vous pouvez la couper au ras de la combinaison.



Identifier le coté de la collerette qui doit être collé sur la combinaison.

Retournez la si nécessaire poncez la surface à coller, coté combinaison et coté collerette  
Dégraissez la surface à encoller avec le Mek.  
Vous pouvez la scotcher sur un support carton en 4 points afin de la maintenir en position.

Positionnez la combinaison à l'envers sur un support rond (un tabouret peut faire l'affaire).  
Dégraissez la surface à encoller avec le Mek.  
Encollez assez généreusement la zone qui va recevoir la collerette sur la combinaison.



**InnODivE®**  
Matériel pour la plongée technique



**InnODivE®**  
Matériel pour la plongée technique

Laissez sécher la colle.

Occupez vous de la collerette, et réalisez la même opération. N'oubliez pas de poncer la surface et de dégraisser avant d'appliquer la colle



Laissez sécher.

Vous pouvez laisser les deux parties encollées à sécher pendant 1/4 heure (dépend des conditions de température). Le but étant que les deux parties soient totalement non collantes (ou très peu). Elles ne doivent pas adhérer aux doigts.

Positionner ensuite la collerette sur la combinaison. Comme la colle adhère très peu, vous pouvez repositionner facilement la collerette pour la mettre en place.

Une fois en bonne position, vous pouvez presser les deux parties pour qu'elles tiennent ensemble.

Positionnez ensuite la combinaison sur un support dur. Prenez le décapeur thermique (ou un sèche cheveux puissant) et chauffez la collerette sur la zone d'encollage. Une fois la zone bien chaude, pressez et roulez la zone avec la roulette de tapissier.



Assurez vous d'avoir bien chauffé et roulé toute la surface encollée.

Vous pouvez assurer le collage avec de la [bande de renfort](#) en procédant de la même façon pour le collage. La bande de renfort, en néoprène, doit être très bien ploncée et dégraissée. Vous pouvez utiliser un colle différente, type [Black witch](#)

Testez votre combinaison :

Bouchez les bras avec des petites bouteilles en verre. Le cou avec un sceau, et gonflez la combinaison. Utilisez un mélange d'eau savonneuse pour détecter les éventuelles fuites.